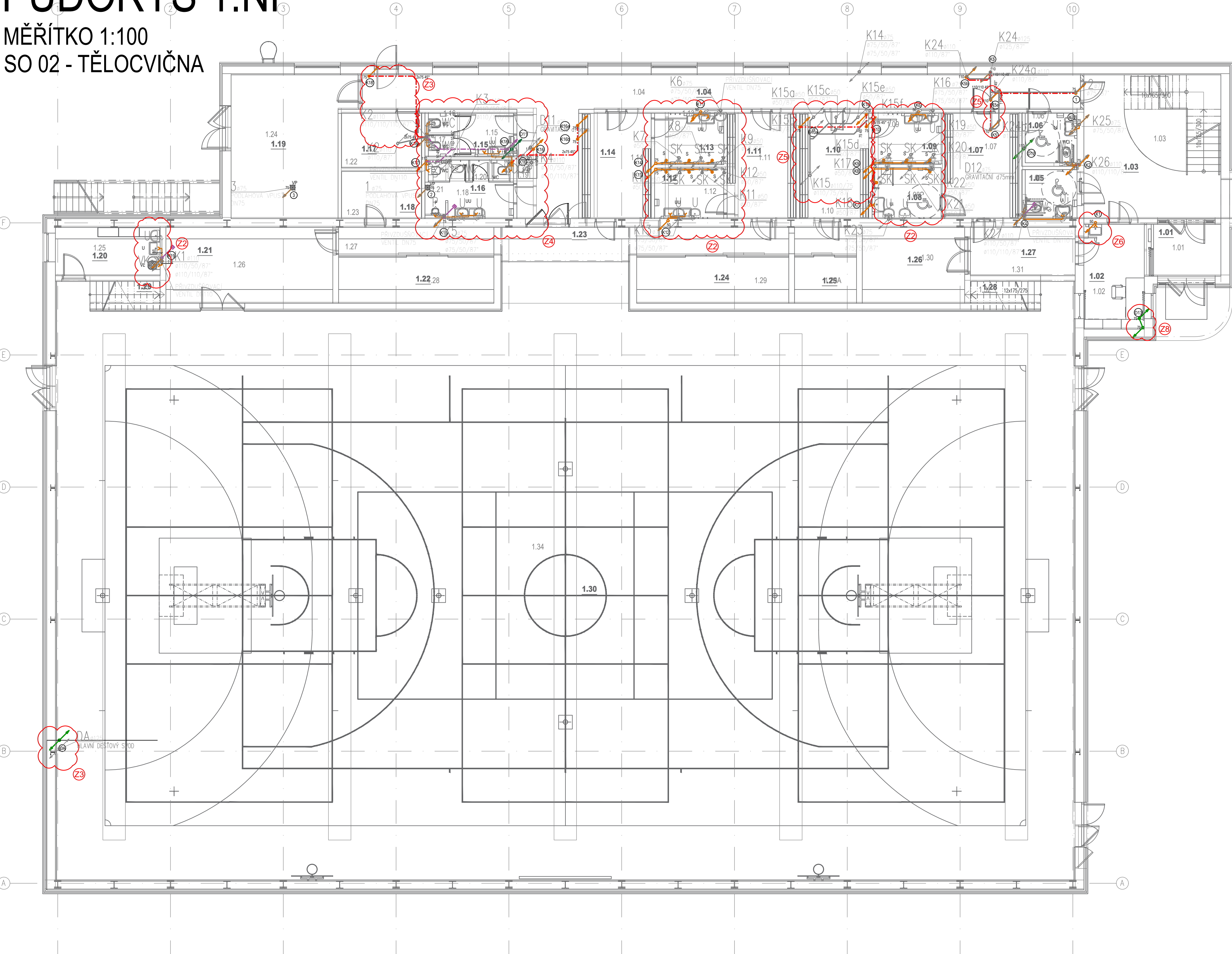


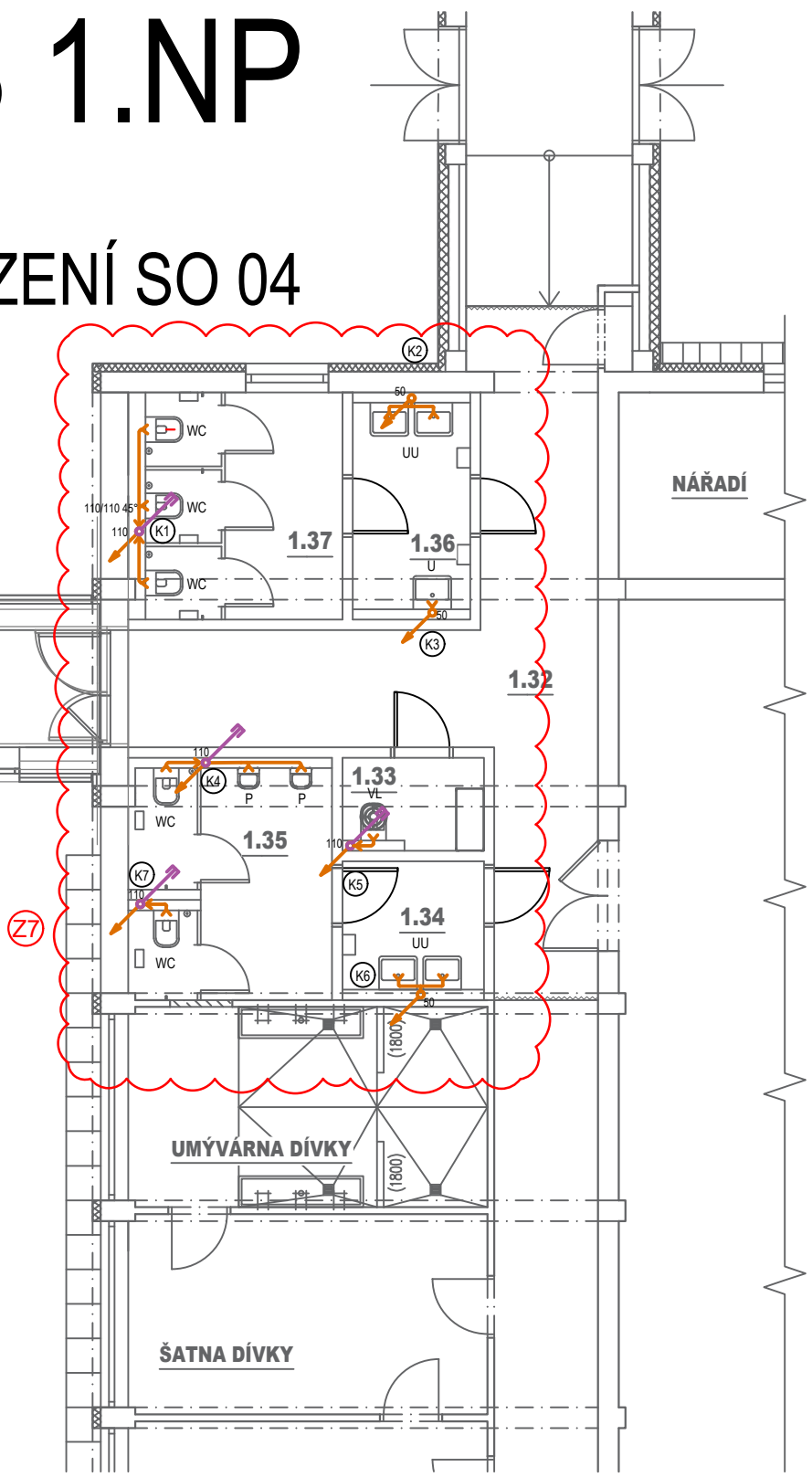
PŮDORYS 1.NP

MĚŘÍTKO 1:100
SO 02 - TĚLOCVIČNA



PŮDORYS 1.NP

MĚŘÍTKO 1:100
ÚPRAVY SOC. ZAŘÍZENÍ SO 04



LEGENDA MÍSTNOSTÍ SO-02:

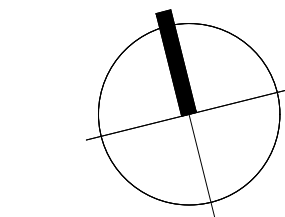
OZN.	POPIS MÍSTNOSTI	PLOCHA m²
1.01	ZADVĚŘÍ	6,60
1.02	RECEPCE / OŠETŘOVNA	12,60
1.03	VESTIBUL+SCHODIŠTĚ	37,20
1.04	CHODBA	59,50
1.05	WC - ŽIP	4,80
1.06	WC - ŽIP	4,80
1.07	ŠATNA č.1 - ŽIP	14,60
1.08	UMÝVÁRNA č.1 - ŽIP	6,60
1.09	UMÝVÁRNA č.2	6,60
1.10	ŠATNA č.2	13,70
1.11	ŠATNA č.3	13,70
1.12	UMÝVÁRNA č.3	6,60
1.13	UMÝVÁRNA č.4	6,70
1.14	ŠATNA č.4	13,70
1.15	WC ŽENY	9,90
1.16	WC MUŽI	9,00
1.17	SERVOVNA	8,30
1.18	UPS	7,10
1.19	TECHNICKÁ MÍSTNOST	30,40
1.20	ÚKLIDOVÁ KOMORA	9,60
1.21	SKLAD NÁRADÍ č. 1	23,90
1.22	SKLAD NÁRADÍ č. 2	14,20
1.23	CHODBA	40,00
1.24	SKLAD NÁRADÍ č. 3	13,90
1.25	SKLAD NÁRADÍ č. 4	5,70
1.26	SKLAD NÁRADÍ č. 5	14,70
1.27	CHODBA	9,60
1.28	SCHODIŠTĚ NA TRIBUNU č.1	3,80
1.29	SCHODIŠTĚ NA TRIBUNU č.2	3,80
1.30	TĚLOCVIČNA	1103,00

LEGENDA MÍSTNOSTÍ SO-04:

OZN.	POPIS MÍSTNOSTI	PLOCHA m²
1.32	CHODBA (rekonstruovaná část)	23,80
1.33	ÚKLIDOVÁ KOMORA	2,60
1.34	PŘEDSÍŇ WC - MUŽI	3,80
1.35	WC - MUŽI	9,50
1.36	PŘEDSÍŇ WC - ŽENY	5,10
1.37	WC - ŽENY	9,40

LEGENDA ZMĚN:

- Nové vedení v základových konstrukcích
- Jiné umístění zařizovacích předmětů
- Posunutí stoupačky
- Nové dispoziční uspořádání
- Nové vedení potrubí
- Nové napojení zařizovacího předmětu
- Nové napojení kanalizace části objektu
- Nové dešťové potrubí
- Posunutí vstupu
- Nové větrací potrubí



±0,000 = 302,250 m.n.m. Bpv

HLAVNÍ PROJEKTANT:

ENERGY BENEFIT
centro

Energy Benefit Centre a.s.
Křetova 4380, 162 00 Praha 6
tel.: +420 270 003 300
e-mail: kontakt@energy-benefit.cz
internet: www.energy-benefit.cz

Hlavní projektant:
Ing. Libor Truhelka
Zastupitel Hlavního projektanta:
Ing. arch. Jakub Konícar
Hlavní architekt:
-

ZPRACOVATEL ČÁSTI:

ENERGY BENEFIT
centro

Energy Benefit Centre a.s.
Křetova 4380, 162 00 Praha 6
tel.: +420 270 003 300
e-mail: kontakt@energy-benefit.cz
internet: www.energy-benefit.cz

Vypracoval:
Bc. Jaroslav Klečka
Zodpovědný projektant:
Ing. Jan Kolář Ph.D.

STAVĚBNÍK:

Statutární město Frýdek-Místek
Radniční 1148, 738 01 Frýdek-Místek

PROJEKT:

Zpracování PD - ZŠ F-M, ul. J. Čapka 2555 - tělocvična II.

MÍSTO STAVBY:

Frýdek-Místek, pozemky parc. č.: 1812/1, st. 1812/10, v k.ú. Frýdek [634966]

OBJEKT:

SO-02 TĚLOCVIČNA

zakázka číslo: 240076
Datum: 07.2024
Stupeň: DZSPD

ČÁST: PROFES:

D.1.4 ZDRAVOTNÉ TECHNICKÉ INSTALACE - KANALIZACE

VÝKRES:

PŮDORYS 1.NP

10 PROJEKTU STUPEŇ OBJEKTU 10 PROFES: PROFES:ČÍSLO, OBSAH ZMĚNA:

FM-ZŠ-TEL_DZSPD_SO-02_D.1.4.6_ZTI-KAN-102_Pud 1.NP

Měřítko: 1:100